

Rendementsanalyse Veiligheidshuis Zuid-Holland Zuid

Doelstelling

Om het maatschappelijk rendement van het veiligheidshuis inzichtelijk te maken is er een rendementsanalyse uitgevoerd. Voor continuïteit en professionalisering is het van belang de resultaten en effecten zichtbaar te maken. De rendementsanalyse is uitgevoerd aan de hand van vier centrale onderzoeksvragen:

1. Wat is het effect van het veiligheidshuis in termen van recidive?
2. Wat zijn de verschillen in zwaarte van de delicten die gepleegd werden voordat de cliënten bij het veiligheidshuis kwamen en de delicten die zij daarna pleegden?
3. In welke mate zijn er bij cliënten positieve veranderingen opgetreden op het gebied van woonsituatie en dagbesteding?
4. In hoeverre bestaat er een samenhang tussen recidive enerzijds en de maatschappelijke kenmerken (woonsituatie en dagbesteding) anderzijds?

Doelgroep

De experimentele groep bestaat uit veelplegers (zowel minderjarig (minstens 5 PV's in afgelopen 5 jaar) als meerderjarig (minstens 10 PV's in afgelopen 5 jaar) die in 2008 tot en met 2012 voor het eerst zijn besproken in één van de casusoverleggen binnen het Veiligheidshuis. Om de verandering in recidive toe te kunnen schrijven aan het veiligheidshuis, worden de resultaten van de respondenten die bemoeienis van het veiligheidshuis hebben gehad, afgezet tegen de resultaten van een groep daders die deze bemoeienis niet hebben gehad. Aangezien alle veelplegers uit de regio Zuid-Holland Zuid worden besproken in het veiligheidshuis, is ervoor gekozen om de controlegroep samen te stellen uit meerplegers. Meerplegers zitten qua aantal delicten net onder de groep veelplegers.

Resultaten

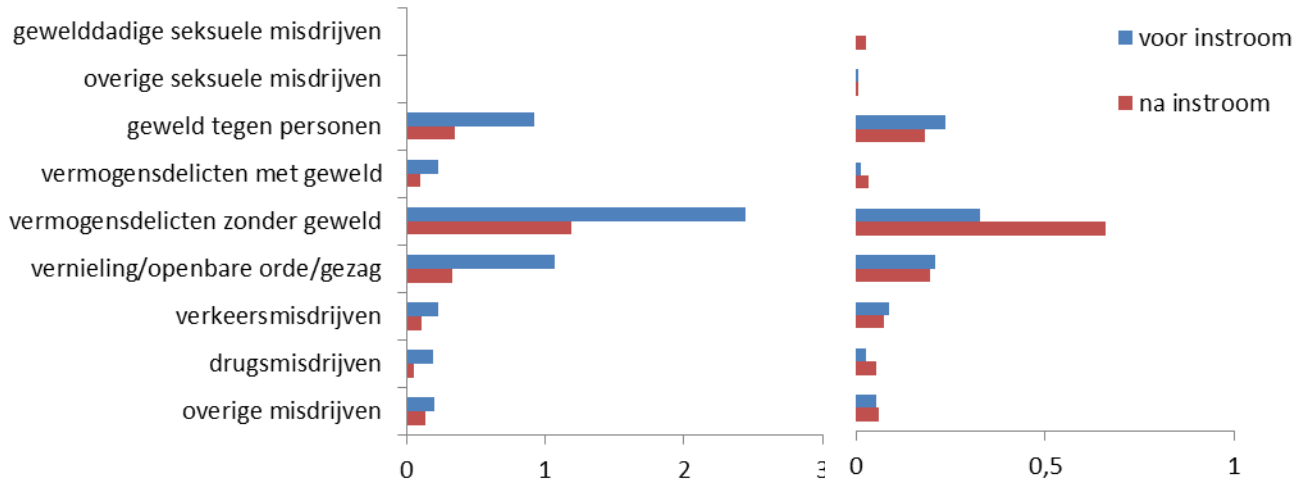
Recidive

Om de recidive in kaart te brengen is gebruik gemaakt van twee verschillende politiesystemen, herkenningdienst systeem (HKS) en basisvoorziening handhaving (BVH). In BVH worden alle incidenten geregistreerd waarbij de politie betrokken was en HKS kan worden opgevat als een bestand van geregistreerde feiten.

	Veiligheidshuis		Controlegroep	
	Voor instroom	Na instroom	Voor instroom	Na instroom
BVH	11.63	9.65	4.53	5.98
HKS	5.27	2.27	0.97	1.30

In bovenstaande tabel is er een vergelijking gemaakt tussen het gemiddelde aantal gepleegde delicten in het jaar voor instroom in het veiligheidshuis en het aantal delicten in het jaar na instroom. Het gemiddelde aantal geregistreerde delicten in BVH is bij de veelplegers binnen het veiligheidshuis na instroom gedaald met ruim 17%, terwijl het aantal delicten van de controlegroep juist met 32% is toegenomen. Voor HKS is een zelfde verandering zichtbaar. Het gemiddelde aantal antecedenten is in

het jaar na instroom 57% lager dan in het jaar voor instroom. De meerplegers zijn juist meer delicten gaan plegen. Het aantal antecedenten is toegenomen met 34%.



Zoals uit bovenstaand figuur (met links de veelplegers en rechts de controlegroep) blijkt dat er omtrent de aard van de delicten in vergelijking met voor instroom niet veel veranderd is na instroom. Vermogensdelicten zonder geweld worden bij beide groepen nog steeds het meest gepleegd, met daarop volgend geweld tegen personen en vernieling/openbare orde/gezag. Wat echter het meeste opvalt is dat het aantal vermogensdelicten met geweld bij de controlegroep is verdubbeld, terwijl dit bij de veelplegers juist is gehalveerd.

Leefgebieden

		Voor instroom	Na instroom
Dagbesteding	Problematiek	50.7%	43.5%
	Geen problematiek	49.3%	56.5%
Huisvesting	Problematiek	27.7%	17.8%
	Geen problematiek	72.3%	82.8%

In bovenstaande tabel is te zien dat het aantal veelplegers met problematiek op de twee leefgebieden is afgenomen. Aan de hand van een correlatieanalyse is onderzocht in hoeverre er een samenhang bestaat tussen de leefgebieden en de recidive. Hieruit is gebleken dat er tussen de leefgebieden en recidive een zwakke samenhang bestaat.

Conclusie

Aan de hand van de resultaten kan geconcludeerd worden dat het veiligheidshuis zorgt voor vermindering van de recidive. De in het veiligheidshuis besproken veelplegers plegen in het jaar na instroom minder delicten dan in het jaar voor instroom. Dit in tegenstelling tot de meerplegers die niet in aanraking zijn gekomen met het veiligheidshuis. Zij plegen juist meer delicten na instroom. Op de leefgebieden dagbesteding en huisvesting is na instroom een verbetering te zien. Na instroom zijn er minder veelplegers die geen dagbesteding hebben of die geen vaste woon of verblijfplaats hebben dan voor/ten tijde van instroom.